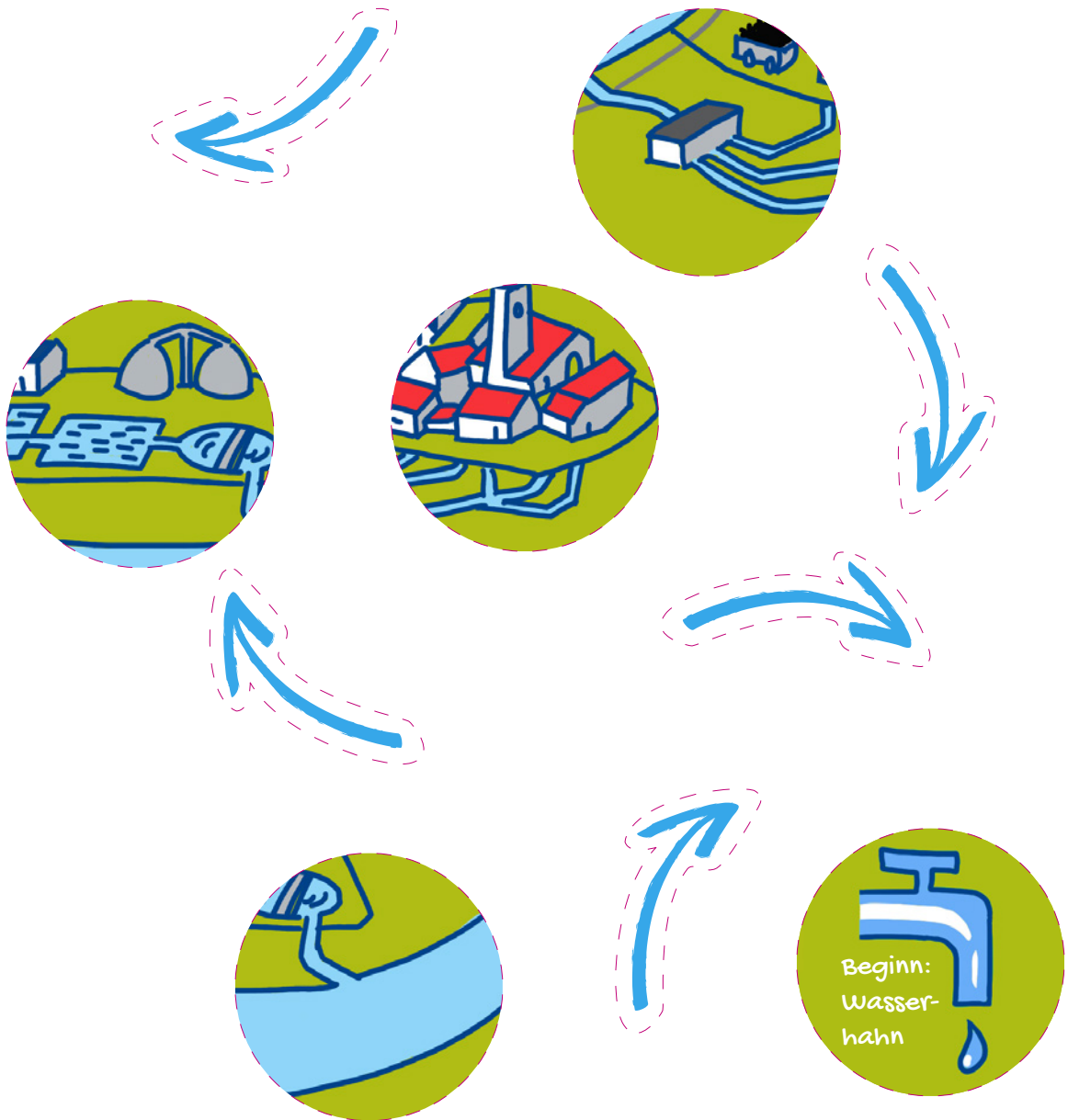


Abwasserkreislauf

Schneidet die Elemente aus und ordnet sie auf Seite 2 in der richtigen Reihenfolge an.



Abwasserkreislauf

Ganz am Ende des öffentlichen Kanalnetzes ist immer eine Kläranlage. Diese reinigt das Abwasser wieder.

Nach der Reinigung ist aus dem Abwasser wieder Wasser geworden und es darf in ein Gewässer – in Lünen in die Lippe – eingeleitet werden, bis es irgendwann wieder aus eurem Wasserhahn rauskommt.

JETZT GEHT'S RUND!



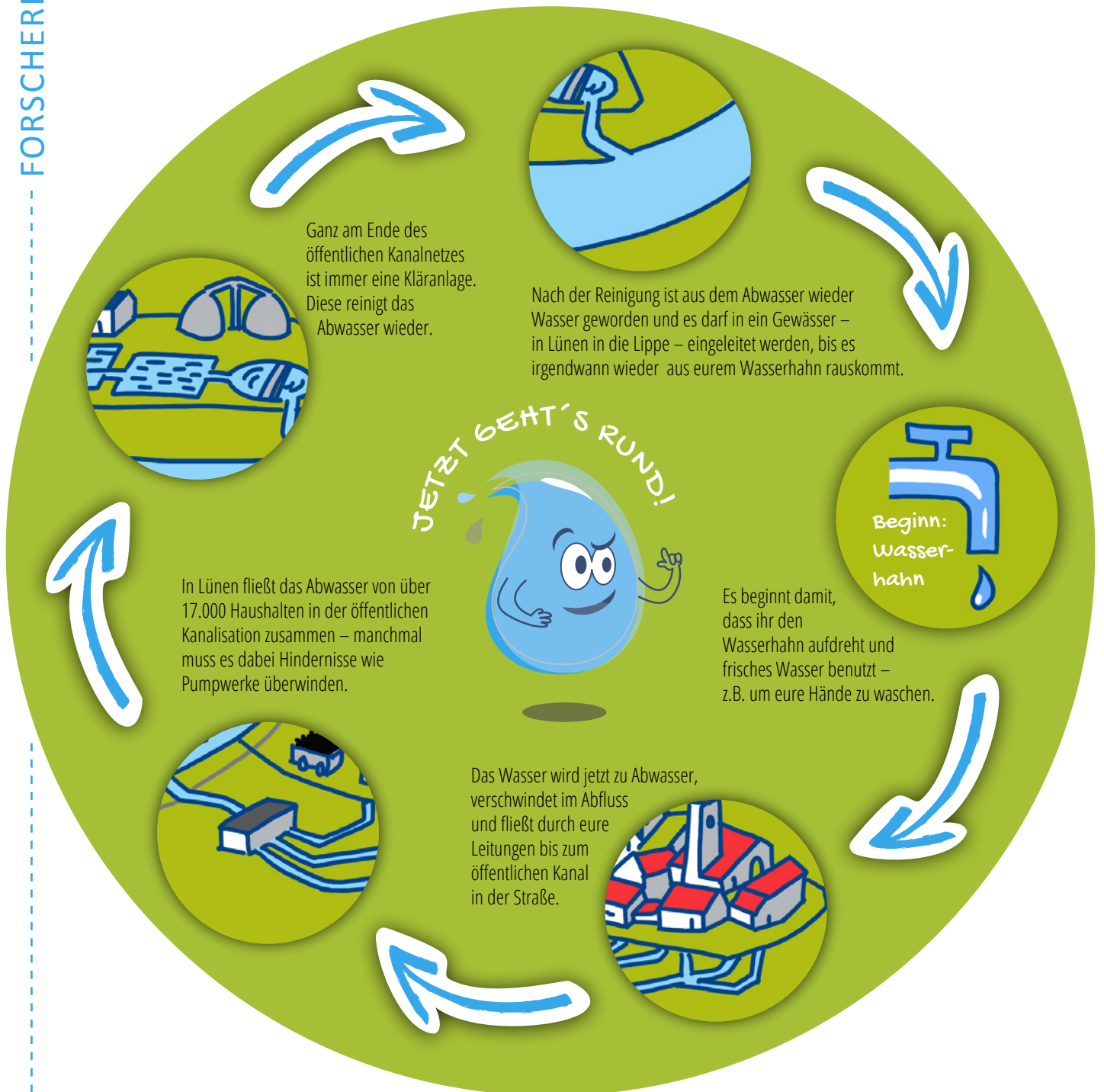
In Lünen fließt das Abwasser von über 17.000 Haushalten in der öffentlichen Kanalisation zusammen – manchmal muss es dabei Hindernisse wie Pumpwerke überwinden.

Es beginnt damit, dass ihr den Wasserhahn aufdreht und frisches Wasser benutzt – z.B. um eure Hände zu waschen.

Das Wasser wird jetzt zu Abwasser, verschwindet im Abfluss und fließt durch eure Leitungen bis zum öffentlichen Kanal in der Straße.

Abwasserkreislauf

So sieht der Abwasserkreislauf aus.



Abwasserkreislauf als Drehscheibe I

An den --- Linien ausschneiden und mit einer Postklammer in der Mitte mit Drehscheibe II verbinden.



Gefördert durch:

Ministerium für Umwelt, Landwirtschaft,
Natur- und Verbraucherschutz
des Landes Nordrhein-Westfalen



EGLV
Emschergenossenschaft
Lippeverband

Gefördert durch:

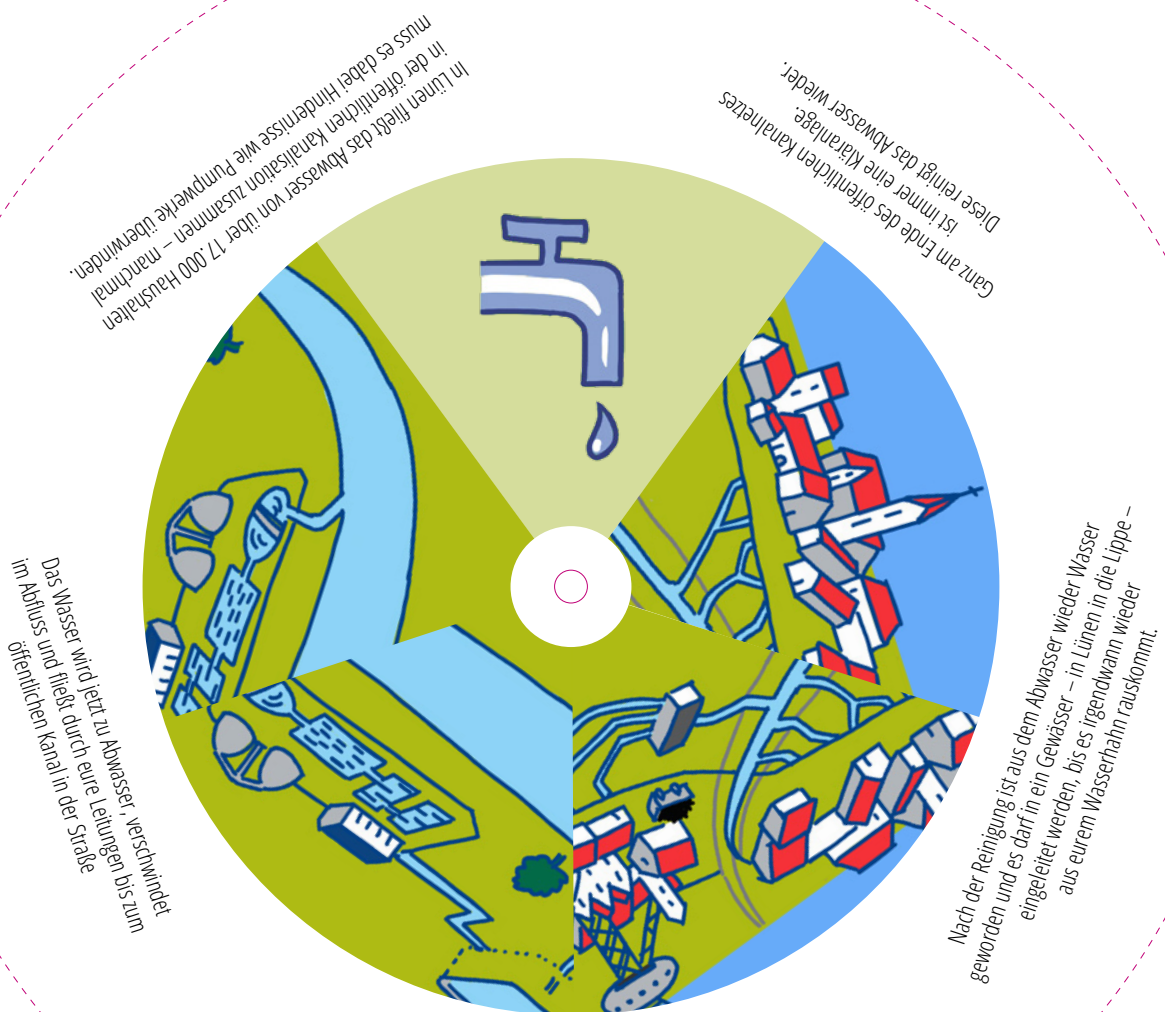
Ministerium für Umwelt, Landwirtschaft,
Natur- und Verbraucherschutz
des Landes Nordrhein-Westfalen



EGLV
Emschergenossenschaft
Lippeverband

Abwasserkreislauf als Drehscheibe II

An den --- Linien ausschneiden und mit einer Postklammer in der Mitte mit Drehscheibe I verbinden.



...beginnt damit, dass ihr den Wasserhahn aufdreht und frisches Wasser benutzt – z.B. um eure Hände zu waschen.